



LES RELATIONS ÉCOLE-FAMILLE- COMMUNAUTÉ À LA CSMB : ÉTAT DE SITUATION ET PISTES D'INTERVENTION

**Marie Mc Andrew, professeure
Faculté des sciences de l'éducation
Université de Montréal**

**Panel dans le cadre du Comité consultatif de gestion
Centre d'intervention pédagogique en contexte de diversité
Commission scolaire Marguerite-Bourgeoys
17 février 2016**

**Université 
de Montréal**




PLAN DE LA PRÉSENTATION

- Rappel de la démarche
- Principaux constats
- Pistes à envisager



RAPPEL DE LA DÉMARCHE

- 
- Les origines: le groupe de travail «Réussite scolaire et relations école-famille-communauté: pratiques innovantes» et ses questionnements
 - Le sondage en ligne
 - 65 directions (80 % des établissements primaires, 76 % des établissements secondaires et 50 % des CEA de la CS)
 - Portrait d'ensemble des relations école-famille et école-communauté et aperçu du type de projets mis en œuvre (37 questions)
 - Rapport disponible dès lundi prochain sur www.cipcd.ca



- L'étude qualitative

- Dix directions représentatives de la distribution des écoles de la CS. selon l'ordre d'enseignement, les réseaux géographiques et le degré de défavorisation (taux d'élèves issus de l'immigration dans la moyenne supérieure)
- Deux objectifs:
 - 1) Approfondir la compréhension des facteurs facilitants et des obstacles aux relations EF et EC
 - 2) Documenter des projets considérés comme novateurs par les directions (17)
- Rapport de recherche et capsule disponibles dès lundi prochain sur www.cipcd.ca

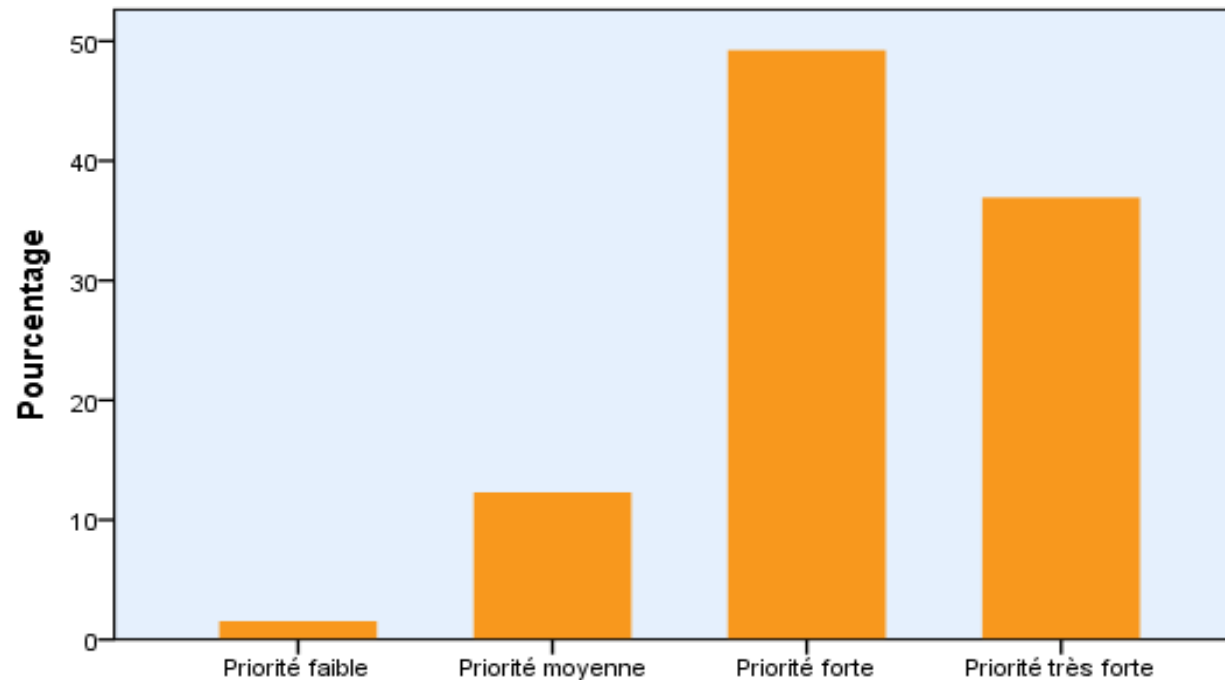


PRINCIPAUX CONSTATS

LES RELATIONS ÉCOLE-FAMILLE

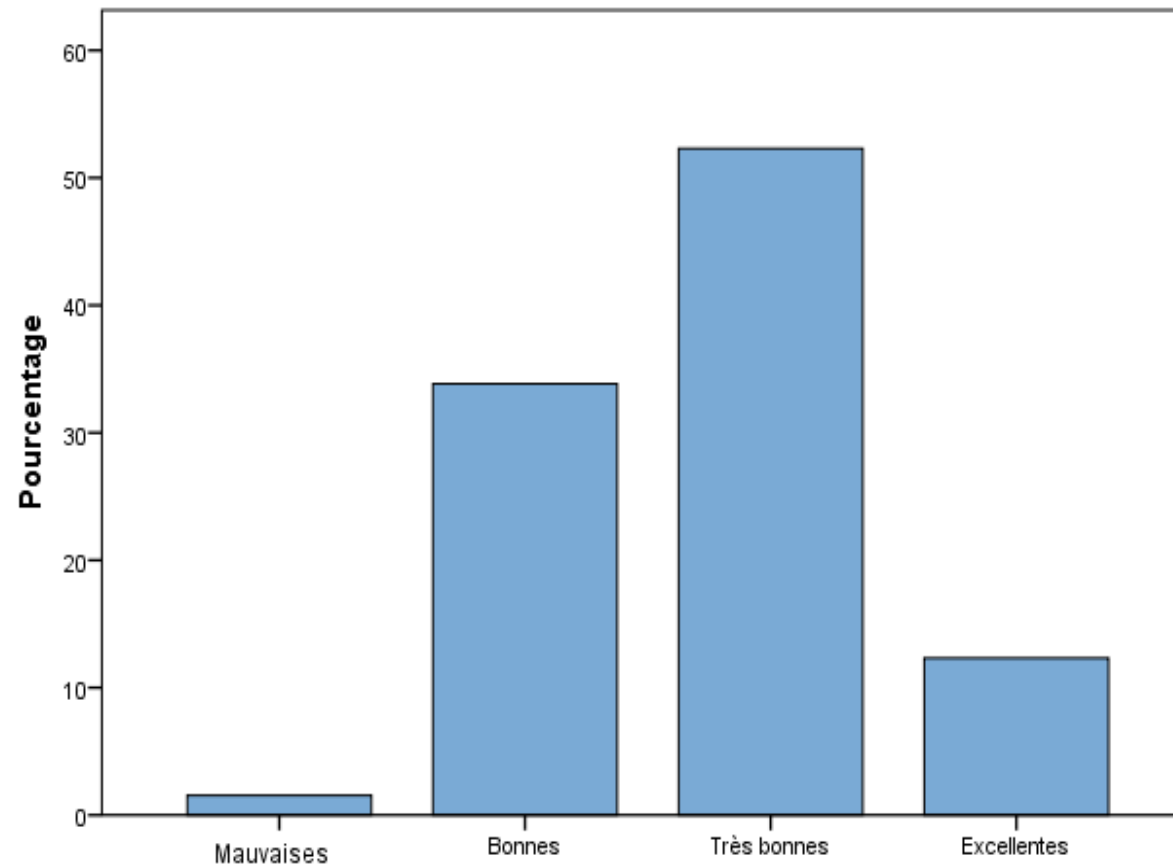
- Une forte priorité reflétée par la présence dans le projet éducatif

Graphique I
Priorité accordée aux relations école-famille



- Des relations positives (plus au primaire qu'au secondaire) mais des améliorations possibles, surtout en ce qui a trait au niveau de la participation des parents

Graphique 2
Qualité des relations école-famille





- **LES PRINCIPAUX FACTEURS FACILITANTS**

- Valorisation de l'éducation par de nombreux parents immigrants
- Statut socioéconomique et/ou capital culturel élevé dans certaines familles
- OPP proactif et bien organisé
- Présence d'ICS, d'interprètes ou de bénévoles multilingues
- Dynamisme de l'école à mettre en œuvre diverses initiatives de communication et de liens avec les parents

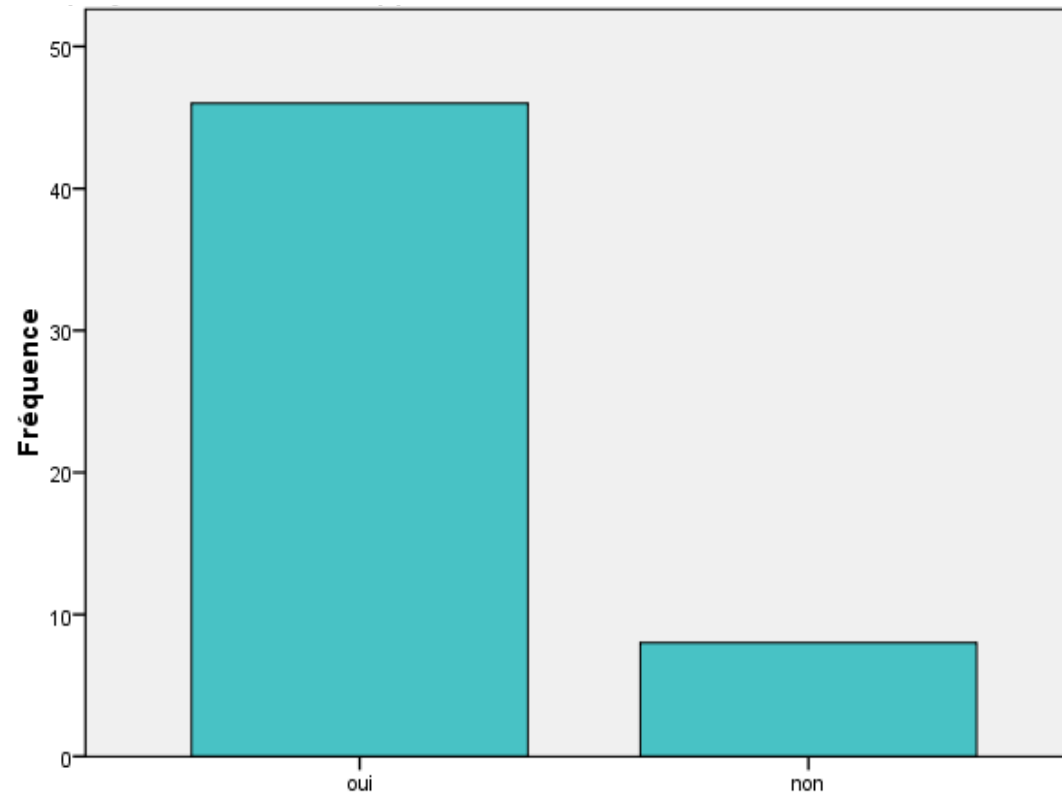



- **LES PRINCIPAUX OBSTACLES**

- Méconnaissance du système scolaire par les parents
- Immigration récente et barrière linguistique
- Méfiance à l'égard de l'école
- Forte présence des parents sur le marché du travail
- Distance physique entre l'école et le logement

- Des initiatives et des projets nombreux, surtout au primaire, visant essentiellement la participation des parents aux rencontres relatives à leur enfant, aux activités parascolaires ainsi qu'aux instances décisionnelles

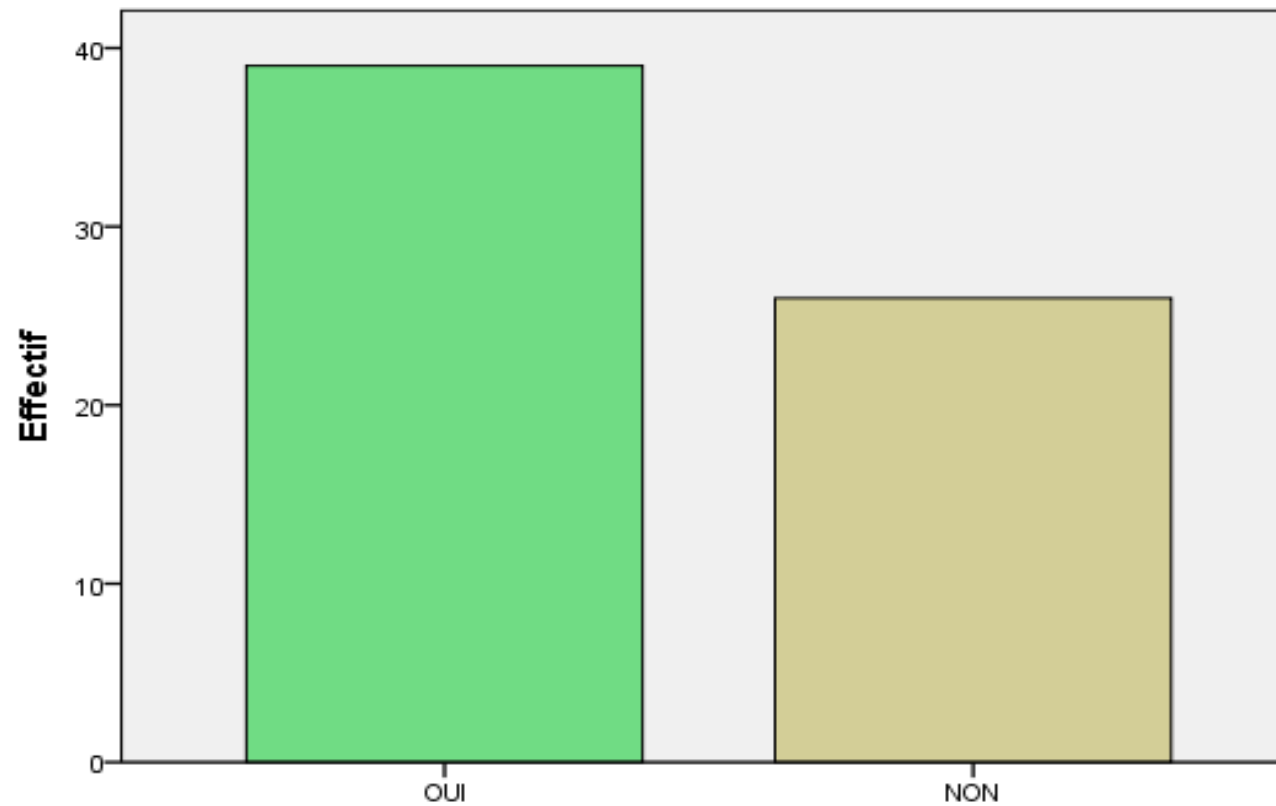
Graphique 3
Présence de projets ou pratiques visant les relations école-famille

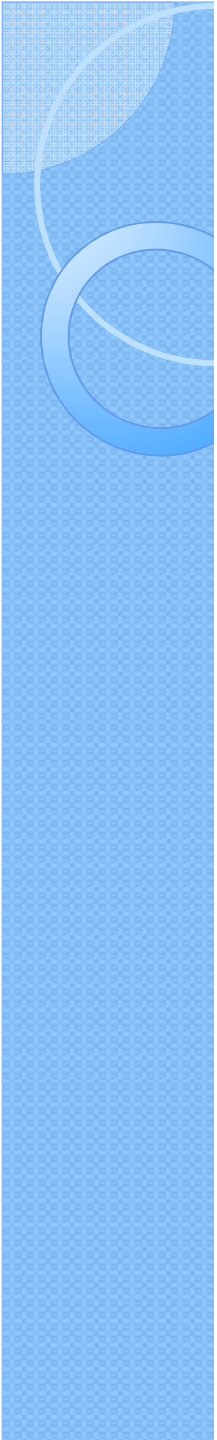


- 
- Parmi les projets considérés comme particulièrement novateurs et ayant un impact positif
 - Lecture collective (parents-enfants)
 - Aide aux devoirs (parents bénévoles)
 - Nos hivers, une histoire à découvrir (randonnée Bois-de-Liesse)
 - Ateliers d'information multilingues pour les parents
 - Brunch d'accueil

- Mais qui auraient besoin d'être accrus et diversifiés

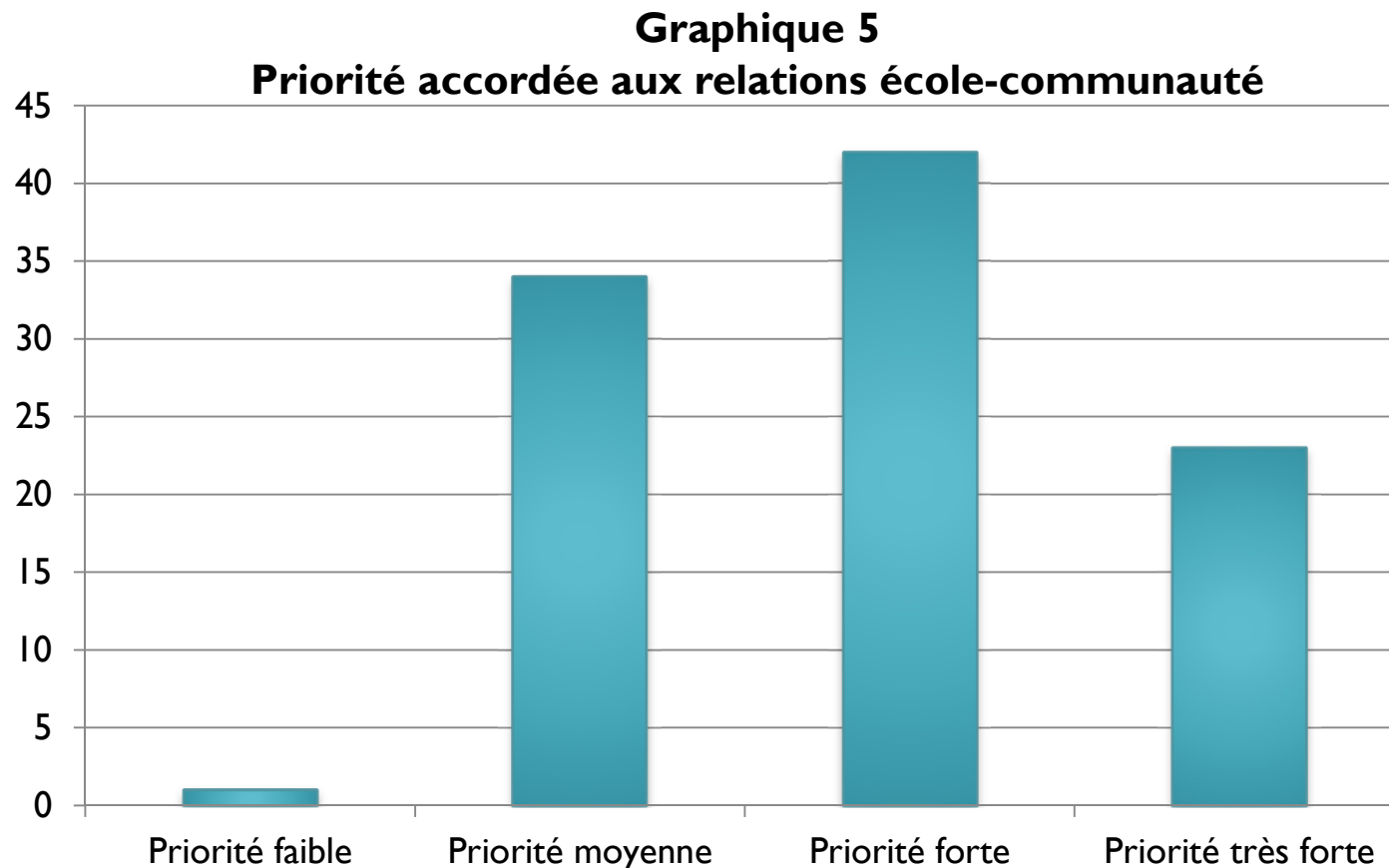
Graphique 4
Les projets ou pratiques école-famille sont-ils suffisants?



- 
- Davantage de projets novateurs école-communauté (élèves qui accèdent à des ressources extérieures) que de projets école-famille
 - Initiative et définition des projets, surtout par le milieu scolaire → dominance du modèle de «collaboration assignée»
 - Peu de projets visant la participation des parents issus de l'immigration aux activités pédagogiques ou la réponse à leurs besoins spécifiques

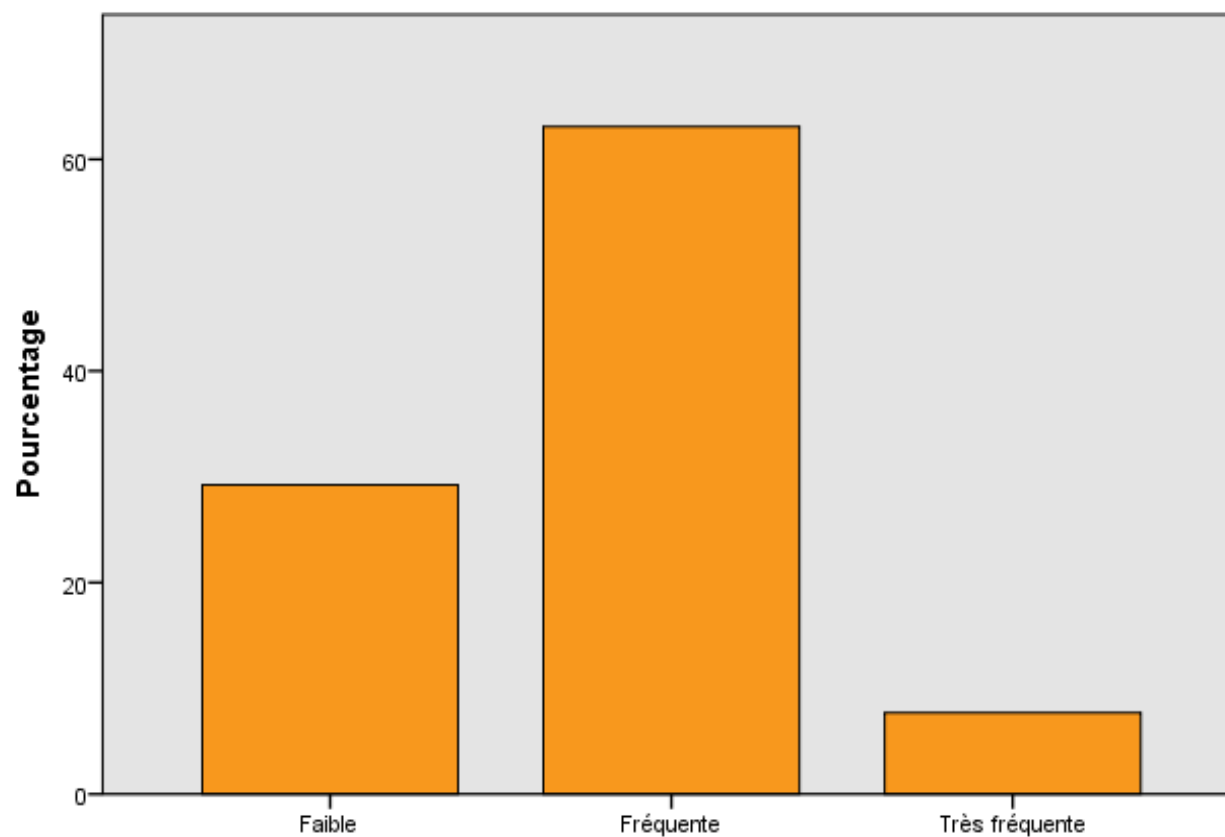
LES RELATIONS ÉCOLE- COMMUNAUTÉ

- Un enjeu important, reflété par la présence dans le projet éducatif, mais moins important, selon les directions que les relations école-famille, sauf au secondaire

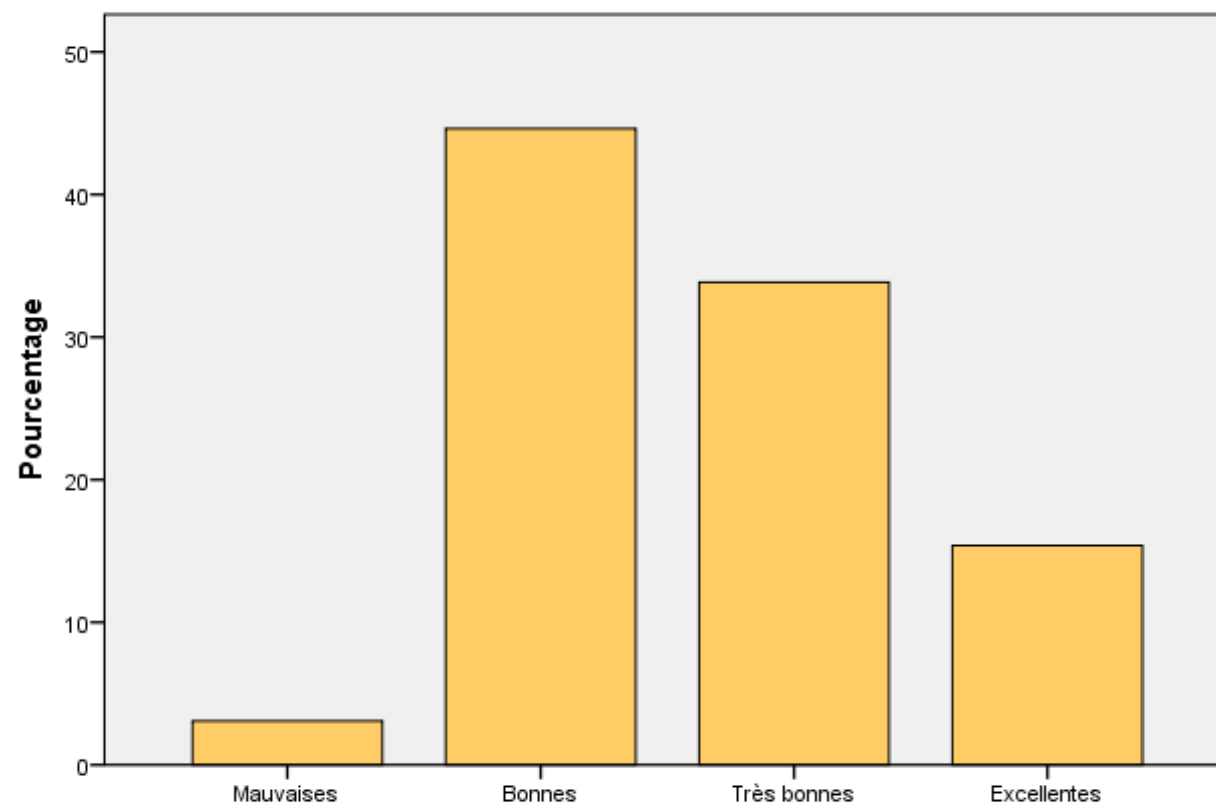


- Des relations fréquentes et globalement positives

Graphique 6
Intensité des relations école-communauté



Graphique 7
Qualité des relations école-communauté





- **LES PRINCIPAUX FACTEURS FACILITANTS**

- Proximité de nombreux organismes dans l'environnement de l'école
- Présence d'un agent de liaison ou d'un ICS à l'école
- Participation de la direction à diverses tables de concertation
- Liens avec les décideurs politiques, les entreprises et des fondations caritatives

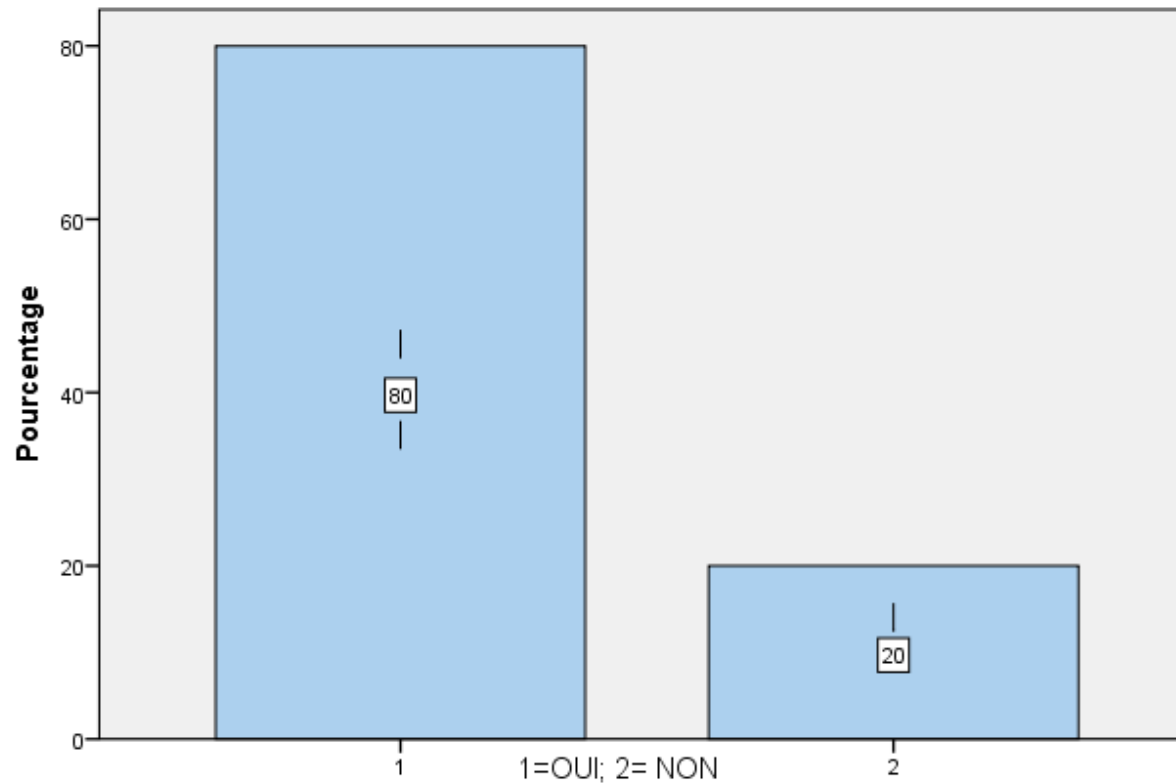



- **LES PRINCIPAUX OBSTACLES**

- Méconnaissance par le milieu scolaire des ressources disponibles dans la communauté
- Manque de moyens financiers
- Lourdeur et complexité bureaucratique de certaines collaborations
- Priorités différentes des milieux scolaires et communautaires

- Des initiatives nombreuses impliquant surtout d'autres institutions publiques ou des organismes communautaires desservant l'ensemble de la population

Graphique 8
Présence de projets ou pratiques basés sur une collaboration avec la communauté

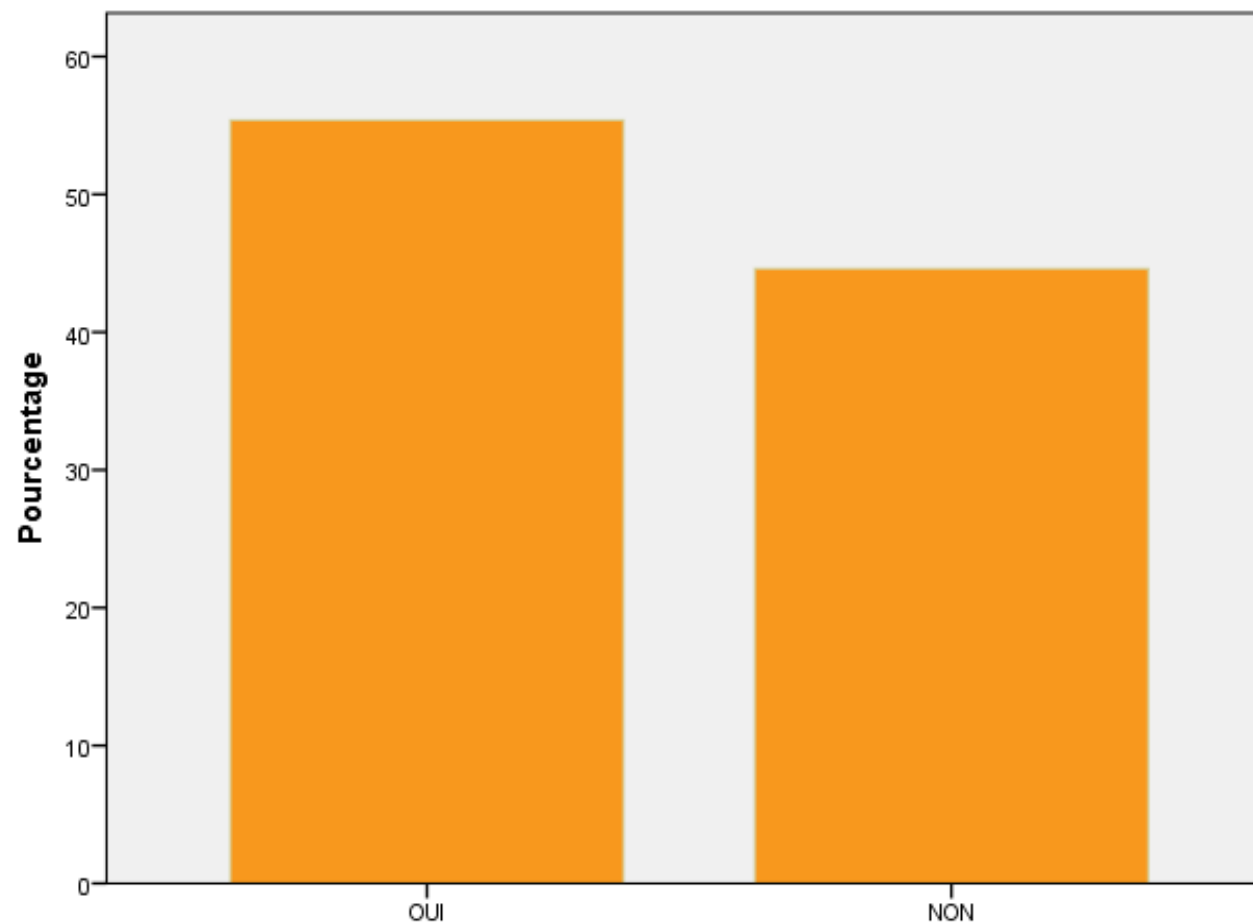



- 
- Parmi les projets considérés comme particulièrement novateurs et ayant un impact positif
 - Jardin potager /Serre/Quartier 21
 - Boîte à lunch/Filles Actives /Ré-actifs
 - Assainissement des berges/Revitalisation urbaine
 - Recyclage et réparation de vélos/Formation préparatoire au travail
 - Super Héros (médiation des conflits)

- Mais qui auraient besoin d'être accrues et diversifiées

Graphique 9

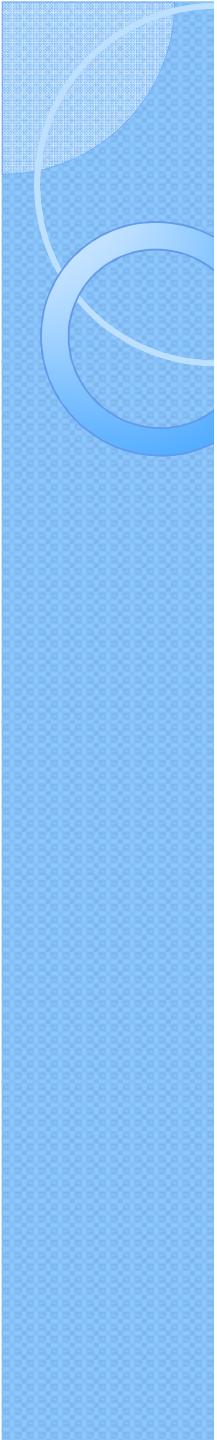
Les projets ou pratiques école-communauté sont-ils suffisants?



- 
- Peu de liens avec les organismes communautaires qui desservent principalement les clientèles issues de l'immigration et/ou les organismes mono-ethniques ou religieux
 - Peu de projets visant à répondre à des besoins spécifiques des élèves issus de l'immigration



PISTES À ENVISAGER

- 
- Soutenir la concertation entre les directions sur les relations EFC, et plus spécifiquement l'échange sur les projets novateurs dont l'impact positif est avéré
 - Impliquer davantage les familles issues de l'immigration dans la définition des projets qui les concernent et diversifier les modèles de collaboration mis en place
 - Accroître les projets EF et EC qui visent à répondre aux besoins spécifiques des élèves et des familles issus de l'immigration
 - Diversifier les liens avec la communauté pour y inclure davantage les organismes qui desservent la population issue de l'immigration en général ou des communautés spécifiques