

## **Les jeunes de 16-24 ans issus de l'immigration en FGA : enjeux et défis**

**Maryse Potvin  
Professeure  
Université du Québec à Montréal**

**Commission scolaire  
Marguerite-Bourgeoys  
24 avril 2015**

## **Plan de la présentation**

- **Présentation des principaux constats et de pistes d'action d'une étude sur les élèves de 16-24 ans issus de l'immigration en FGA dans six commissions scolaires du Québec**
  - A) Profils-types généraux
  - B) Facteurs situationnels, institutionnels et dispositionnels
  
- Potvin, Armand, Ouellet, Steinbach, Vatz Laaroussi et Voyer, FQRSC 2009-2013

## Contexte

- Les 16 à 24 ans issus de l'immigration sont en croissance dans les CEA
- Ils arrivent souvent en continuité de la FGJ, des classes d'accueil ou en situation de « grand retard scolaire » (3 ans et +)
- Leurs parcours sont encore peu documentés
- Ce contexte entraîne des transformations en FGA

## Présentation de l'étude

184 entrevues dans 20 CEA de 6 commissions scolaires

- 104 agents institutionnels
- 80 jeunes de 16-24 ans de 1<sup>ère</sup>, 2<sup>e</sup> générations et 3<sup>e</sup> et + (approche biographique, échantillon à l'aveugle)

Objectifs poursuivis

1. Saisir les réalités et facteurs *institutionnels, situationnels, dispositionnels* significatifs
2. Dresser une typologie des trajectoires des jeunes, en cernant le rôle des facteurs
3. Cibler les processus et pratiques institutionnelles en FGA

## Résultats

Les entrevues ont permis de dresser un portrait des trajectoires et des facteurs et d'identifier des parcours-types diversifiés, dont les variables centrales sont :

- l'âge à l'arrivée
- la maîtrise du français
- le niveau atteint dans le pays d'origine
- la scolarité effectuée au Québec
- la trajectoire migratoire

## Typologie des profils-types

### Première génération (58,8%)

- Trajectoire en accéléré
- Trajectoire ambiguë pour le système scolaire
- Trajectoire d'acquisition du français
- Trajectoire chaotique

### 2<sup>e</sup> génération (25%)

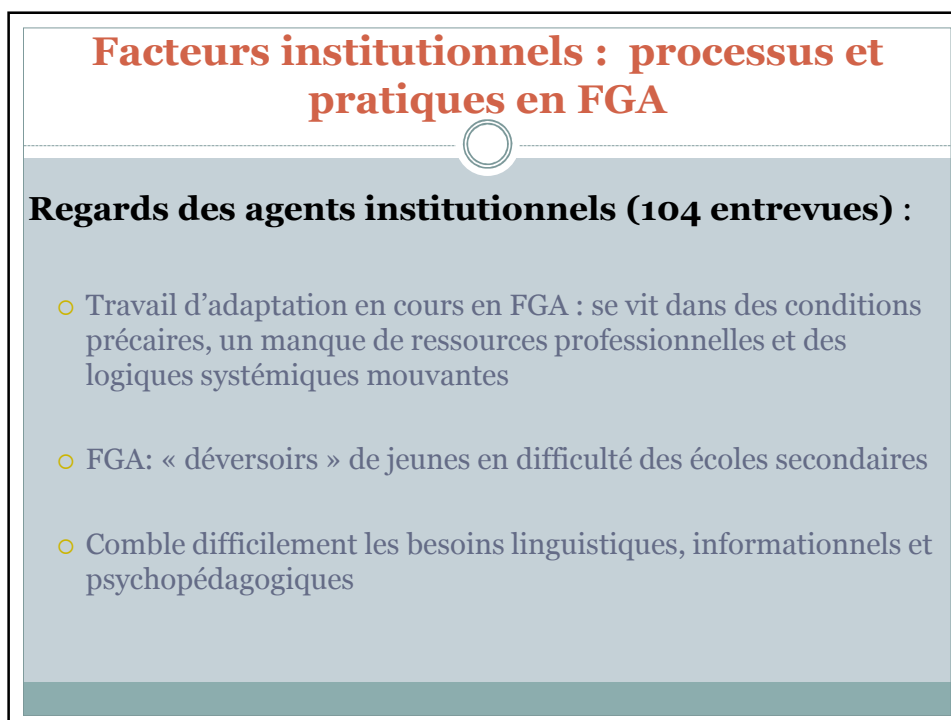
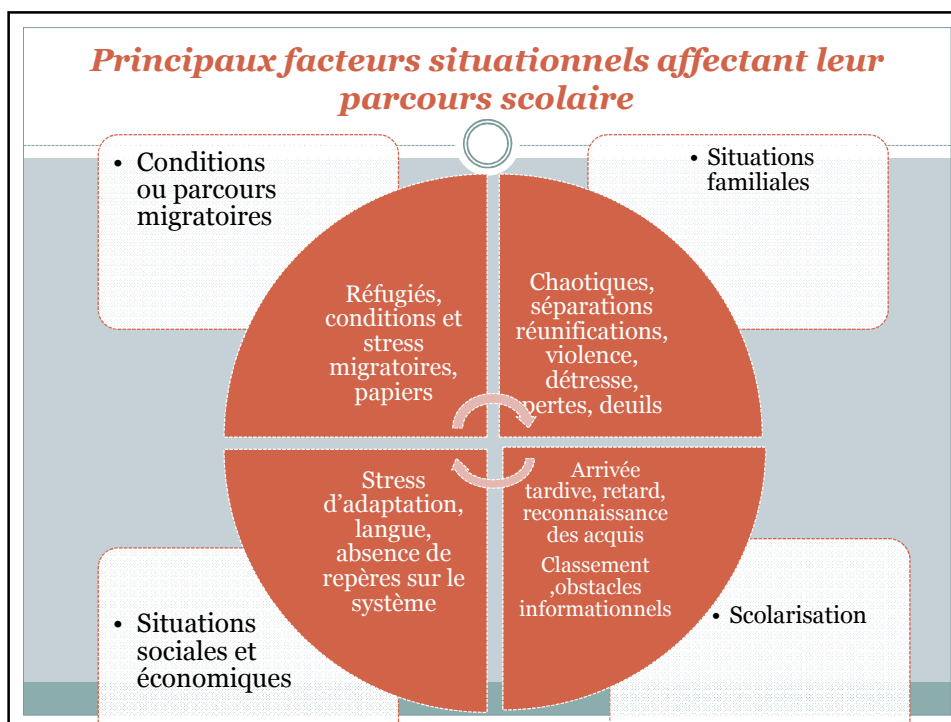
Trajectoire raccrocheur type

Trajectoire en accéléré

Trajectoire « de va-et-vient »

### 3<sup>e</sup> génération et plus (16,2%)

Trajectoire raccrocheur type



## Facteurs institutionnels : processus et pratiques en FGA

### Regards des agents institutionnels (104 entrevues)

#### Facteurs pouvant avoir des effets préjudiciables:

- Traitement bureaucratique des dossiers
- Segmentation de l'information sur l'évaluation et le classement
  - ✦ Peu de « monitoring » et de passerelles entre FGJ-FGA
- Accroissement des sous-scolarisés en classes d'accueil au secondaire et difficulté de les classer, ce qui peut inciter les écoles secondaires soit :
  - ✦ à les déclarer EHDAA (soutiens financiers)
  - ✦ à les orienter vers la FGA

## Facteurs institutionnels : processus et pratiques en FGA

- Pas de prise en compte systématique
  - ✦ des réalités migratoires ou culturelles
  - ✦ des antécédents scolaires, linguistiques
  - ✦ des évaluations antérieures
  - ✦ du degré de connaissance du système
  - ✦ des acquis hors scolaires
- Non-harmonisation des pratiques d'accueil, d'évaluation des acquis et de passation de tests de classement
- Insuffisance des mesures de soutien à la démarche de formation

## Facteurs institutionnels : processus et pratiques en FGA

### Perceptions des agents, qui sont aussi partagées par les élèves:

- Longs processus de reconnaissance de la scolarité par le MICC et le MELS
- Faible reconnaissance des sanctions du MICC ou du MELS par les CEA
- Tests de classement en français langue maternelle et en mathématique critiqués. Absence d'évaluations en langue seconde et d'interprètes
- Tests sans préparation et sans recevoir leurs résultats

## Facteurs institutionnels : processus et pratiques en FGA

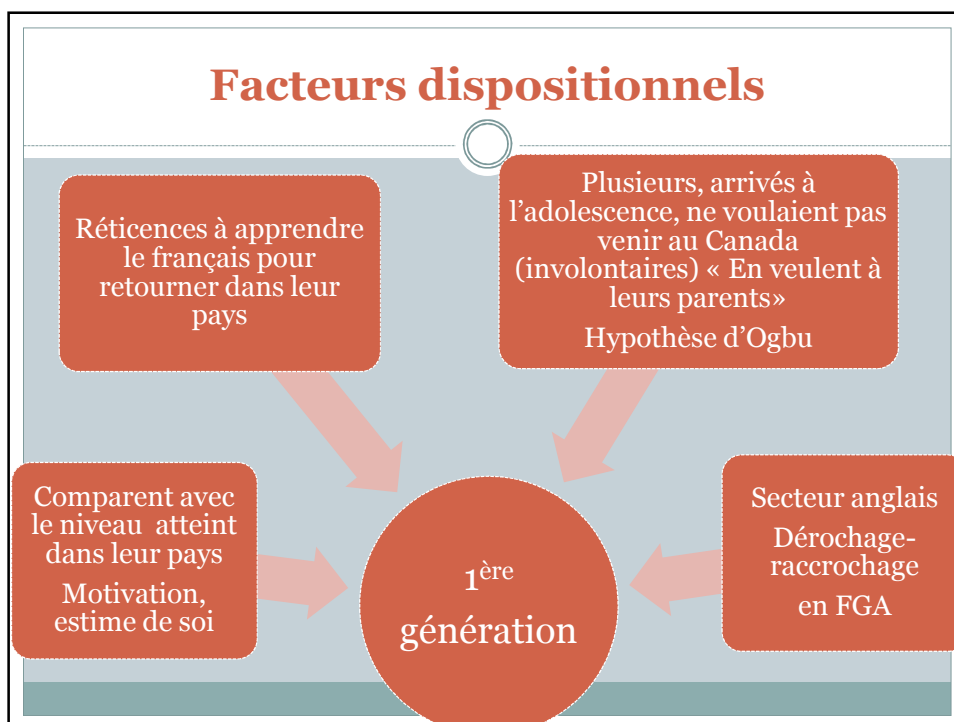
### Perceptions des agents, qui sont aussi partagées par les élèves:

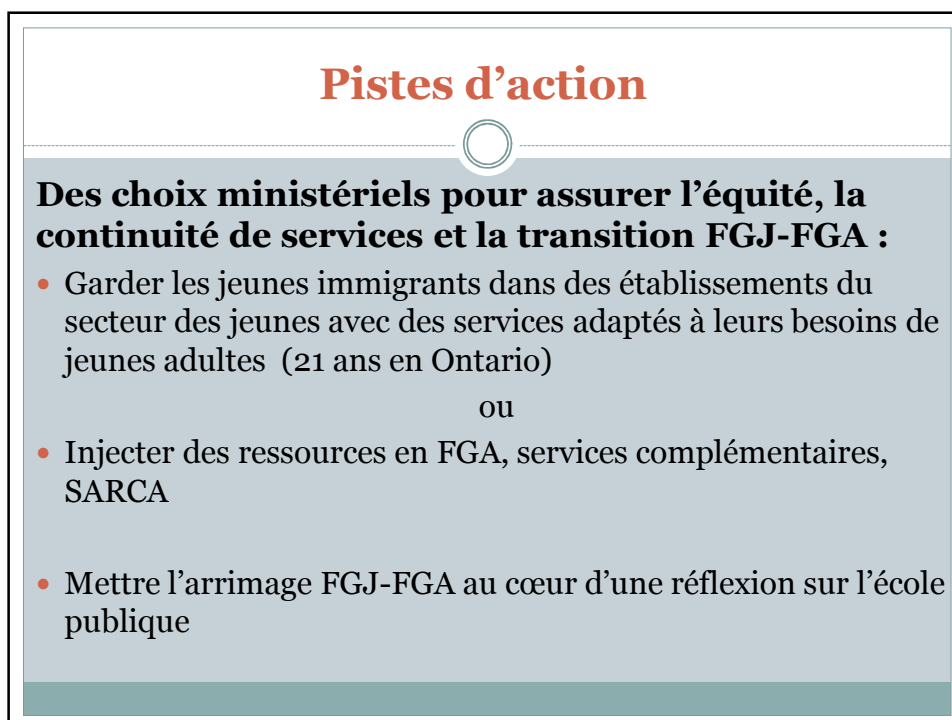
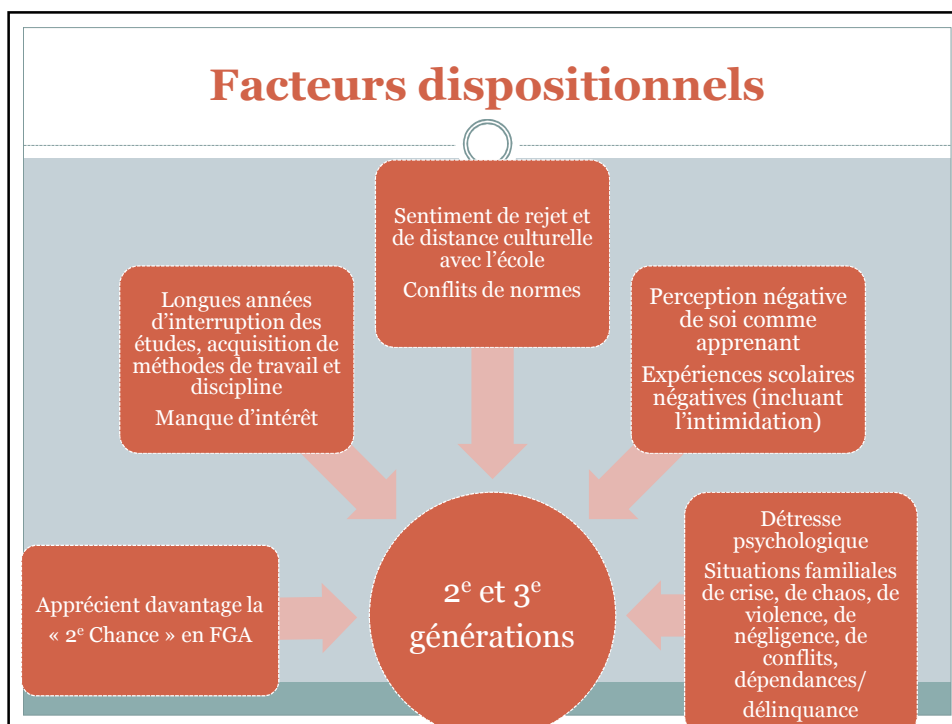
- Quasi-absence de services complémentaires
- Enseignement modulaire et « assisté » moins favorable
- Faible utilisation de pratiques différenciées, interactives et participatives
- Emploi-Québec: règles contraignantes. Effets d'exclusion

## Facteurs institutionnels : processus et pratiques en FGA

- Sentiment d'impuissance des enseignants face au manque de ressources, de formation ou de soutien des services complémentaires pour :
  - distinguer des difficultés liées à l'acquisition du français vs des difficultés d'apprentissage ou d'adaptation des élèves
  - adapter les outils d'évaluation et pratiques pédagogiques aux réalités des jeunes immigrants
  - agir en contexte de diversité (compétences interculturelles) ; défaire certains préjugés et éviter certains biais

## Facteurs dispositionnels







## Pistes d'action



### **Pour les commissions scolaires et les CEA :**

- Prise en compte plus systématique des réalités migratoires, familiales, scolaires, identitaires et sociales
- La formation des enseignants et non-enseignants sur la diversité et approches pédagogiques
- Mécanismes d'accueil et de classement adaptés en langue seconde
- Révision des critères et des pratiques de reconnaissance des acquis
- Transition, articulation des programmes et services entre FGJ et FGA